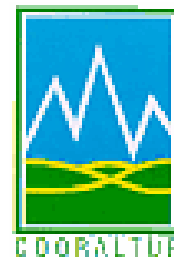


23°

Festival Scacchistico Internazionale "CONCA della PRESOLANA"

29 Agosto 2003 - Bollettino n.8



Il GM Sax rimane il leader solitario alla vigilia dell'ultimo turno, grazie alla rapida patta con il GM Cebalo. Nulla è precluso agli inseguitori, i GM Maksimenko, Epishin, Milov, Cebalo, Lalic e Del Rio, a mezzo punto di distanza da Sax.

Gli ultimi due hanno raggiunto il gruppo di testa grazie rispettivamente alle vittorie sul MI Lanzani e sul MI Tatai. Con la patta contro il GM Godena, il MF albanese Llambi Qendro prosegue il suo ottimo torneo. I primi italiani li troviamo a quota 5 : Sedina, Godena, Luca Shytaj, Contin e Bellia, quest'ultimo vittorioso sul GM Dervishi. Ottimo torneo per i candidati maestri Passoni e Bentivegna. Nell'under 20 la situazione al vertice è mutata per l'ennesima volta. Mario Ferro, che aveva scalzato Buchicchio dalla leadership, è ora detronizzato a sua volta da Ivan Tomba, che guida insieme a Giancarlo Braschi con 6 punti e mezzo. Tre gli inseguitori a 6 punti : Piscopo, Berni e Ferro. Nel femminile Maria De Rosa si è dovuta accontentare del pari contro Alba Decataldo. Vincendo contro la Clappa, Eleonora Ambrosi accorcia ora il suo distacco a solo mezzo punto, e può continuare a sperare. Giuliana Fittante vince a sorpresa contro la Campionessa Italiana 2002 Laura Costantini, portandosi al terzo posto in compagnia di Erika Pili. Buon torneo per la piccola Roberta Brunello, nel gruppo delle giocatrici a 4 e mezzo. Nell'open B si festeggia il primo vincitore : Daniele Morandi ha ormai un punto e mezzo sugli inseguitori e non è più raggiungibile. Complimenti!! Nel torneo C Gianni Pulvirenti, a 6 punti e mezzo, deve ancora guardarsi le spalle dal più diretto inseguitore, Antonio Recchi, e da eventuali recuperi dei giocatori a 5 punti e mezzo. Nel torneo di promozione Adriano Paulovich e Paolo Gerali festeggiano la promozione a terza nazionale con un turno di anticipo. Complimenti anche a loro!

Davide Cortese



Fabrizio Bellia

Torneo A Turno 8 - Risultati

1' Sax Gyula	-Cebalo Miso	X
2' Maksimenko Andrei	-Epishin Vladimir	X
3' Khenkin Igor	-Milov Vadim	X
4' GODENA Michele	-Qendro Llambi	X
5' CONTIN Daniel	-Horvath Csaba	X
6' LANZANI Mario	-Lalic Bogdan	0-1
7' TATAI Stefano	-Del Rio Angelis Salvador	0-1
8' SHYTAJ Luca	-SEDINA Elena	X
9' BELLIA Fabrizio	-Dervishi Erald	1-0
10' Drazic Sinisa	-Friedrich Norbert	1-0
11' Dittmar Peter	-Drabke Lorenz	X
12' BELOTTI Bruno	-ISONZO David	X
13' MANTOVANI Renzo	-BORGO Giulio	X
14' COSTANTINI Roberto	-DE-SANTIS Alessio	1-0
15' SATTÀ Vladimiro	-GUIDO Flavio	1-0
16' CASTALDO Polco	-SALAMI Marco	1-0
17' LUCARONI Massimiliano	-RANIERI Fabrizio	1-0
18' BRESCIANI Nicola	-BARLOCCO Carlo	X
19' DE-VITA Igor	-VANCINI Edoardo	X
20' CARUSO Augusto	-BENTIVEGNA Francesco	0-1
21' BONAZZI Edoardo	-PASSONI Carlo	0-1
22' BRANCALEONI Maurizio	-PIANTONI Roberto	X
23' AGNELLI Francesco	-ROMBALDONI Andrea	0-1
24' PAGNONCELLI Marco	-MARZANO Carlo	1-0
25' MAURO Alan	-ROSIN Federico	0-1
26' AFFINITO Panerazio	-SBARRA Marco	0-1
27' ASTENGO Corrado	-LUCHSINGER Eric	X
28' RAGO Riccardo	-TEMI Walter	0-1
29' BARLETTA Antonio	-GOSIO Denis	X
30' DEL-DOTTO Riccardo	-ZANELLATO Lorenzo	X
31' SHYTAJ Carlo	-BORRONI Enrico	1-0
32' CAPITELLI Paolo	-CARDELLI Gabriele	1-0
33' LAPICCIRELLA Mattia	-FRILLI Guido	X
34' CASTELFRANCHI Carlo	-LOVATI Paolo	0-1
35' MUSCOLINO Attilio	-VIGILE Matteo	0-1
36' LAPICCIRELLA Daniele	-SCOTTI Umberto	0-1
37' CAPONE Vincenzo	-ORSI Massimiliano	1-0
38' GUIDI Maurizio	-MACCAGNO Giancarlo	X
39' MARTA Daniele	-RICCI Alfredo	1-0
40' PEGORARO Nicola	-ALBERTON Roberto	X
41' Volpinari Danilo	-BONETTI Marco	X
42' ZOLDAN Matteo	-ASTENGO Marcello	1-0
43' RIGAMONTI Stefano	-VINZONI Andrea	0-1
44' CAZZANIGA Walter	-PODINI Francesco	X
45' MAZZARIOL Oscar	-DANIELI Enrico	X
46' SCACCO Mauro	-MANZONI Alessandro	0-1
47' BERTAGNOLLI Gerhard	-GALLI Fabio	X
48' TIRRIITO Luca	-ZACCO Remo	1-0
49' GUGLIELMI Giuseppe	-BOTTINO Alexiei	0-1
50' Osuna Munoz Xavier	-RADICE Luca	X
51' MASCHERONI Maurizio	-LANZANI Giuliano	X
52' CAVATORTA Fosco	-PAOLI Enrico	X
53' CONTINI Gabriele	-LEONI Fabrizio	X

	nome	ctg.	punti	buh.	ps	id	nv	cc
1'	4-Sax Gyula	HUNGM	6.5	45.0				
2'	7-Maksimenko Andrei	UKRGM	6.0	45.5				
3'	1-Epishin Vladimir	RUSGM	6.0	44.0	4.5			
4'	3-Milov Vadim	SUIGM	6.0	44.0	4.0			
5'	8-Cebalo Miso	CROGM	6.0	44.0	3.0			
6'	9-Lalic Bogdan	ENGM	6.0	42.5				
7'	11-Del Rio Angelis Salvador	ESPM	6.0	41.0				
8'	6-Horvath Csaba	HUNGM	5.5	42.5				
9'	2-Khenkin Igor	GERGM	5.5	42.0	4.0			
10'	12-Drazic Sinisa	YUGGM	5.5	42.0	3.5			
11'	19-Qendro Llambi	ALBPM	5.5	41.0				
12'	17-SEDINA Elena	CO WC	5.5	40.5				
13'	5-GODENA Michele	TV GM	5.5	40.0				
14'	25-SHYTAJ Luca	BA FM	5.5	39.0				
15'	20-CONTIN Daniel	VA IM	5.5	38.0				
16'	16-BELLIA Fabrizio	RM IM	5.5	37.5				
17'	24-TATAI Stefano	RM IM	5.0	41.5				
18'	37-PASSONI Carlo	MI CM	5.0	40.5	4.0			
19'	28-CASTALDO Folco	TO FM	5.0	40.5	3.5			
20'	47-BENTIVEGNA Francesco	EN CM	5.0	39.0				
21'	15-BORGO Giulio	PN IM	5.0	38.5	3.5			
22'	22-Dittmar Peter	GERFM	5.0	38.5	2.0			
23'	30-LUCARONI Massimiliano	LT -M	5.0	37.5	3.5		5	
24'	18-MANTOVANI Renzo	VA IM	5.0	37.5	3.5		4	
25'	21-LANZANI Mario	MI IM	5.0	37.5	2.5			
26'	13-Drabke Lorenz	GERIM	5.0	37.5	2.0			
27'	38-SATTA Vladimiro	RM -M	5.0	36.5				
28'	14-BELLOTTI Bruno	BG IM	5.0	36.0	3.5			
29'	23-ISONZO David	SR FM	5.0	36.0	2.5			
30'	26-COSTANTINI Roberto	RN FM	5.0	35.5				
31'	10-Dervishi Erald	ALBGM	4.5	42.0				
32'	34-ROMBALDONI Andrea	PU -M	4.5	37.5	3.5			
33'	32-BRESCIANI Nicola	BG FM	4.5	37.5	2.0			
34'	35-Friedrich Norbert	GERFM	4.5	36.5				
35'	33-VANCINI Edoardo	BO FM	4.5	36.0	2.5		4	
36'	31-DE-SANTIS Alessio	RM FM	4.5	36.0	2.5		2	
37'	41-SBARRA Marco	SV FM	4.5	35.0				
38'	62-CAPITELLI Paolo	BA CM	4.5	34.0	3.5			
39'	50-DE-VITA Igor	RM -M	4.5	34.0	1.5			
40'	65-ROSIN Federico	MI CM	4.5	33.5	3.0		4	
41'	55-BARLOCCO Carlo	MI -M	4.5	33.5	3.0		3	
42'	89-TEMI Walter	NO CM	4.5	33.5	3.0		2	
43'	51-PIANTONI Roberto	BG -M	4.5	33.5	2.5			
44'	56-SHYTAJ Carlo	BA CM	4.5	33.0				
45'	66-PAGNONCELLI Marco	MI -M	4.5	30.5				
46'	45-RANIERI Fabrizio	TO -M	4.0	38.5				
47'	27-GUIDO Flavio	GE FM	4.0	38.0				
48'	29-BRANCALONI Maurizio	RN -M	4.0	36.0				
49'	36-CARUSO Augusto	VI -M	4.0	35.0				
50'	61-BONAZZI Edoardo	MI CM	4.0	34.5				
51'	64-MARTA Daniele	RM CM	4.0	34.0	3.0			
52'	43-SALAMI Marco	PC -M	4.0	34.0	2.5		3	28'
53'	57-SCOTTI Umberto	TO -M	4.0	34.0	2.5		3	33'
54'	79-LOVATI Paolo	MI CM	4.0	33.5				
55'	92-BARLETTA Antonio	RM CM	4.0	32.5	2.0			
56'	54-DEL-DOTTO Riccardo	LU CM	4.0	32.5				
57'	91-ZANELLATO Lorenzo	MI CM	4.0	32.0				
58'	58-CAPONE Vincenzo	NA CM	4.0	31.0				
59'	75-LUCHSINGER Eric	BG -M	4.0	30.5				
60'	49-GOSIO Denis	BS CM	4.0	29.5	3.0			
61'	73-VINZONI Andrea	MI CM	4.0	29.5	2.5			
62'	83-VIGILE Matteo	LT CM	4.0	29.0				
63'	70-ZOLDAN Matteo	MI CM	4.0	28.5				
64'	44-ASTENGO Corrado	MI -M	4.0	28.0				
65'	40-MAURO Alan	FI FM	3.5	35.0				
66'	48-RAGO Riccardo	AN -M	3.5	34.5				
67'	99-MANZONI Alessandro	MI CM	3.5	33.5				
68'	67-ALBERTON Roberto	VI CM	3.5	33.0				
69'	86-FRILLI Guido	PT CM	3.5	32.5	3.5			
70'	39-MARZANO Carlo	RM -M	3.5	32.5	2.5			
71'	105-CARDELLI Gabriele	TE CM	3.5	32.0				
72'	107-BORRONI Enrico	NO CM	3.5	31.5				
73'	82-AFFINITO Pancrazio	BN CM	3.5	31.0				
74'	69-BONETTI Marco	CO CM	3.5	30.5	2.5			
75'	71-AGNELLI Francesco	BS CM	3.5	30.5	2.0			
76'	104-GUIDI Maurizio	MI CM	3.5	30.0				
77'	59-MACCAGNO Giancarlo	TO CM	3.5	29.5				
78'	93-Volpinari Danilo	SMRMC	3.5	29.0				
79'	42-LAPICCIARELLA Mattia	MI -M	3.5	28.5				
80'	90-PEGORARO Nicola	TV CM	3.5	28.0				
81'	85-BOTTINO Alexiei	CT CM	3.5	26.5				
82'	98-TIRRITO Luca	PA CM	3.5	26.0				
83'	94-MAZZARIOL Oscar	MI CM	3.0	33.0				
84'	97-RICCI Alfredo	FE CM	3.0	32.5	3.0			
85'	80-LAPICCIARELLA Daniele	MI CM	3.0	32.5	2.0			
86'	110-BERTAGNOLLI Gerhard	BZ 1N	3.0	32.0	3.0			
87'	108-RIGAMONTI Stefano	BG CM	3.0	32.0	2.0			
88'	60-CAZZANIGA Walter	MI -M	3.0	31.5				
89'	46-CASTELFRANCHI Carlo	RM -M	3.0	29.5				
90'	63-DANIELI Enrico	VI CM	3.0	29.0	2.0			
91'	74-Osuna Munoz Xavier	ESP-M	3.0	29.0				
92'	95-ORSI Massimiliano	MI CM	3.0	28.5	2.0		2	63'
93'	52-MUSCOLINO Attilio	BZ CM	3.0	28.5	2.0		2	72'
94'	87-ASTENGO Marcello	GE CM	3.0	28.0				
95'	81-GALLI Fabio	MI CM	3.0	26.5				
96'	96-PODINI Francesco	MI CM	3.0	24.0				
97'	76-LANZANI Giuliano	MI CM	2.5	30.0	2.5	=		25'
98'	88-MASCHERONI Maurizio	MI CM	2.5	30.0	2.5	=		45'
99'	100-GUGLIELMI Giuseppe	AN CM	2.5	29.0				
100'	106-GARRAPA Gianluigi	BA CM	2.5	27.5				
101'	84-ZACCO Remo	MI CM	2.5	25.5				
102'	78-SCACCO Mauro	RM CM	2.5	24.5				
103'	77-RADICE Luca	MI CM	2.0	28.5				
104'	102-CONTINI Gabriele	MI CM	2.0	25.0				
105'	68-BATTAGLIA Piergiorgio	TO CM	2.0	24.5				
106'	72-LEONI Fabrizio	CR CM	2.0	24.0	1.5	=		1
107'	103-PAOLI Enrico	RE GM	2.0	24.0	1.5	=		
108'	53-CAVATORTA Fosco	GE CM	2.0	21.5				
109'	101-PEDEMONTE Claudio	GE CM	1.5	26.5				
110'	109-NARDELLI Marco	TO CM	0.0	21.5				

Sax,G (2521) - Cebalo,M (2510)
[C06] Open A Bratto (8), 28.08.2003

1.e4 e6 2.d4 d5 3.♗d2 ♖f6 4.e5 ♖fd7 5.c3 c5 6.♗d3 ♗c6
7.♗e2 cxd4 8.cxd4 f6 9.exf6 ♗xf6 10.♗f3 ♗d6 11.♗f4 ♖a5+
12.♗d2 ♗xd2+ 1/2-1/2



Maksimenko,A (2642) - Epishin,V (2512)
[A17] Open A Bratto (8), 28.08.2003

1.♗f3 ♖f6 2.c4 e6 3.♗c3 ♗b4 4.♗c2 0-0 5.a3 ♗xc3 6.♗xc3
b6 7.e3 ♗b7 8.♗e2 d6 9.b4 ♗bd7 10.♗b2 c5 11.0-0 ♖e8
12.♖fe1 ♖c8 13.♖ad1 e5 14.d3 a6 15.d4 cxd4 16.exd4 e4
17.♗g5 e3 18.♗d3 exf2+ 19.♗xf2 h6 20.♗h3 b5 21.c5 ♗e4
22.♗d2 ♗f5 23.♗f3 ♗e4+ 24.♗xe4 ♗xe4 25.♗g1 d5 26.♗f2
♗f6 27.♗c1 ♖c6 28.♗c3 ♗b8 29.♗e3 ♖ce6 30.♖de1 ♗c7
31.♗d2 ♗c6 32.♖3e2 ♗c7 33.♗c1 g5 34.♗c3 ♗h7 35.♗b3
♗c6 36.♗g3 ♗g6 37.h4 ♗h5 38.♗b3 f5 39.hxg5 hxg5 40.g4
♗f4 41.♗xf4 gxf4 42.gxf5+ ♗xf5 43.♗h3 ♗xh3 44.♗xh3
♖xe2 45.♖xe2 ♖xe2 46.♗g4+ 1/2-1/2

Khenkin,I (2638) - Milov,V (2595)
[D38] Open A Bratto (8), 28.08.2003

1.d4 ♖f6 2.c4 e6 3.♗f3 d5 4.♗c3 ♗b4 5.♗g5 ♗bd7 6.cxd5
exd5 7.e3 c5 8.♗d3 ♖a5 9.♗c2 0-0 10.0-0 ♗xc3 11.♗xc3
♗xc3 12.bxc3 ♗e4 13.♗xe4 dxe4 14.♗d2 ♖e8 15.♗c4 ♖e6
16.♖fd1 cxd4 17.♖xd4 h6 18.♗h4 b6 19.♗d6 ♗c5 20.♗b5
♖c6 21.♖d8+ ♗h7 22.♖ad1 a6 23.♗d6 f6 24.f3 exf3 25.gxf3
♗b7 26.♗xb7 ♗xb7 27.♖d7 ♗c8 28.♖e7 ♗h3 29.♗e1 1/2-1/2

Godena,M (2517) - Qendro,L (2370)
[B08] Open A Bratto (8), 28.08.2003

1.e4 d6 2.d4 ♖f6 3.♗c3 g6 4.♗f3 ♗g7 5.♗e2 0-0 6.0-0 c6
7.♖e1 ♗c7 8.♗f4 ♗g4 9.e5 ♗h5 10.♗g5 h6 11.♗e3 dxe5
12.dxe5 ♗a6 13.h3 ♗xf3 14.♗xf3 ♗xe5 15.♗xh6 ♗c7
16.♗xg7 ♗xg7 17.♗e2 ♖fe8 18.♗a4 ♗e6 19.c3 ♗ac5
20.♗xc5 ♗xc5 21.♗e3 ♗e6 22.♖ad1 a6 23.♗g4 ♗f8 24.h4
♖ad8 25.♖xd8 ♗xd8 26.h5 ♗d5 27.hxg6 ♗xg6 28.♗h6 ♗c4
29.♗e6 ♗d3 30.♖e3 ♗b1+ 31.♗h2 fxe6 32.♖g3 ♗f7 33.♖f3+
♗g8 34.♖g3 ♗f7 35.♖f3+ ♗g8 36.♖g3 ♗f7 37.♖f3+ ♗g8
38.♖h3 ♗f7 39.♖f3+ ♗g8 40.♖h3 ♗f7 1/2-1/2

Contin,D (2356) - Horvath,C (2513)
[A04] Open A Bratto (8), 28.08.2003

1.♗f3 g6 2.c4 ♗g7 3.♗c3 ♖f6 4.e4 d6 5.g3 ♗g4 6.h3 ♗xf3
7.♗xf3 ♗c6 8.d3 ♗d4 9.♗d1 c5 10.♗g2 ♖b8 11.0-0 0-0
12.♗e3 ♗d7 13.♖b1 a6 14.a3 b5 15.cxb5 ♗xb5 16.♗xb5
♖xb5 17.b4 1/2-1/2

Lanzani,M (2355) - Lalic,B (2503)
[B50] Open A Bratto (8), 28.08.2003

C.I. Under 20
Classifica al turno 8

1.e4 c5 2.ϑf3 d6 3.c3 ϑf6 4.ϑd3 ϑg4 5.ϑc2 ϑc6 6.d3 e6
7.ϑbd2 d5 8.h3 ϑh5 9.ϑa4 ϑc7 10.exd5 ϑxd5 11.ϑc4 a6
12.ϑxc6+ ϑxc6 13.ϑfe5 ϑxd1 14.ϑxc6 ϑa4 15.ϑb6e5 f6
16.ϑg4 ϑd8 17.f3 ϑe7 18.ϑd2 ϑf7 19.b3 ϑd7 20.ϑf2 b5
21.ϑe3 ϑf4 22.g3 ϑh5 23.ϑf1 f5 24.g4 ϑf6 25.c4 ϑc6 26.ϑ
e2 ϑd7 27.ϑc3 ϑh4 28.ϑg1 ϑhg8 29.ϑd2 ϑf8 30.cxb5 axb5
31.a4 ϑg6 32.axb5 ϑf4+ 33.ϑf1 ϑxb5 34.ϑc4 ϑxc4 35.ϑa7+
ϑe8 0-1

Tatai,S (2343) - Del Rio Angelis,S (2479)
[C18] Open A Bratto (8), 28.08.2003

1.e4 e6 2.d4 d5 3.ϑc3 ϑb4 4.e5 c5 5.a3 ϑxc3+ 6.bxc3 ϑe7
7.ϑg4 0-0 8.ϑd3 ϑbc6 9.ϑf3 f5 10.ϑg3 ϑb6 11.dxc5 ϑxc5
12.ϑd2 ϑa5 13.0-0 ϑc4 14.ϑc1 ϑd7 15.ϑe1 ϑac8 16.h4 ϑ
h8 17.h5 h6 18.ϑh4 ϑf7 19.a4 b6 20.ϑf4 ϑa5 21.g4 ϑxc3
22.ϑa2 d4 23.g5 hxg5 24.ϑxg5 ϑc6 25.ϑd2 ϑxd2 26.ϑxd2
ϑc5 27.ϑb5 ϑd5 28.ϑxc6 ϑxc6 29.ϑa3 ϑxe5 30.ϑf4 ϑc4
31.ϑg3 e5 32.ϑg5 ϑd8 33.ϑg6 ϑd7 34.ϑc1 ϑc6 35.ϑg5
ϑe7 36.c3 ϑxg5 37.ϑxg5 f4 0-1

Shytaj,L (2336) - Sedina,E (2390)
[C09] Open A Bratto (8), 28.08.2003

1.e4 e6 2.d4 d5 3.ϑd2 c5 4.exd5 exd5 5.ϑb5+ ϑc6 6.ϑgf3
ϑd6 7.dxc5 ϑxc5 8.0-0 ϑge7 9.ϑb3 ϑd6 10.ϑe1 0-0
11.ϑbd4 ϑg4 12.ϑe2 h6 13.c3 ϑe8 14.ϑe3 a6 15.ϑd2 ϑc7
16.h3 ϑh5 17.ϑh4 ϑxe2 18.ϑxe2 ϑd7 19.ϑh5 ϑxd4
20.ϑxd4 ϑf4 21.ϑad1 ϑc6 22.ϑf5 ϑxf5 23.ϑxf5 ϑxd4
24.ϑxd4 ϑxe1+ 25.ϑxe1 ϑf8 26.g3 ϑg5 27.ϑd1 ϑd8 28.ϑb3
b6 29.ϑf1 ϑf6 30.ϑe2 g6 31.ϑd3 ϑe8 32.ϑa1 b5 Seguono
altre mosse incomprensibili dai formulari. 1/2-1/2

Bellia,F (2397) - Dervishi,E (2495)
[C92] Open A Bratto (8), 28.08.2003

1.e4 e5 2.ϑf3 ϑc6 3.ϑb5 a6 4.ϑa4 ϑf6 5.0-0 ϑe7 6.ϑe1 b5
7.ϑb3 d6 8.c3 0-0 9.h3 ϑb7 10.d4 ϑe8 11.a4 h6 12.ϑbd2
ϑf8 13.ϑc2 exd4 14.cxd4 ϑb4 15.ϑb1 c5 16.d5 ϑd7 17.ϑa3
f5 18.exf5 ϑf6 19.axb5 axb5 20.ϑe4 ϑxd5 21.ϑxa8 ϑxa8
22.ϑxf6+ gxf6 23.ϑe6 ϑxe6 24.fxe6 ϑe8 25.ϑe2 ϑd5
26.ϑf5 ϑc6 27.ϑh4 ϑg7 28.ϑe3 ϑxe6 29.ϑg4 ϑf7 30.ϑd7
ϑe5 31.ϑxe8 ϑxg4 32.ϑxf7+ ϑxf7 33.hxg4 ϑf8 34.ϑf5 ϑg6
35.ϑf1 d5 36.ϑe2 b4 37.ϑd3 b3 38.ϑf4 c4+ 39.ϑc3 h5
40.ϑe3 hxg4 41.ϑxd5 1-0

Drazic,S (2463) - Friedrich,N (2252)
[D13] Open A Bratto (8), 28.08.2003

1.d4 d5 2.c4 c6 3.ϑf3 ϑf6 4.ϑc3 a6 5.cxd5 cxd5 6.ϑf4 ϑc6
7.ϑc1 ϑf5 8.e3 ϑc8 9.h3 e6 10.a3 ϑe7 11.ϑa4 0-0 12.ϑc5
ϑe4 13.ϑxe4 ϑxe4 14.ϑd2 ϑa5 15.f3 ϑg6 16.ϑf2 ϑb6
17.ϑb3 ϑa5 18.ϑc3 ϑxc3 19.ϑxc3 ϑa5 20.ϑc7 ϑxc7
21.ϑxc7 ϑc6 22.ϑb6 ϑc8 23.ϑe2 ϑb8 24.ϑc5 ϑd8 25.a4
ϑc2 26.ϑa1 ϑd7 27.ϑb4 ϑc6 28.g3 ϑc7 29.h4 f6 30.a5 ϑb8
31.ϑc3 ϑd6 32.e4 ϑc7 33.ϑf1 ϑf7 34.ϑh3 ϑc6 35.exd5
exd5 36.ϑe1 ϑb4 37.ϑe6 ϑf8 38.ϑb6 ϑc6 39.ϑf1 ϑd3
40.ϑe3 ϑe7 41.ϑc8 ϑd8 42.ϑxd5 ϑe2+ 43.ϑg1 ϑc4 44.ϑf4
ϑc2 45.ϑf5 ϑc1+ 46.ϑg2 g5 47.hxg5 fxg5 48.ϑd3 1-0

Belotti,B (2435) - Isonzo,D (2347)
[A28] Open A Bratto (8), 28.08.2003

1.ϑf3 ϑc6 2.c4 e5 3.ϑc3 ϑf6 4.d3 ϑb4 5.ϑd2 0-0 6.e3 ϑe8
7.ϑe2 ϑxc3 8.ϑxc3 d5 9.cxd5 ϑxd5 10.0-0 ϑg4 11.ϑc2 e4
12.dxe4 ϑxe4 13.ϑfd1 ϑc5 14.ϑac1 ϑxc3 15.ϑxc3 ϑxc3
16.ϑxc3 ϑad8 17.h3 ϑxd1+ 18.ϑxd1 ϑd7 19.ϑa4 ϑc8
20.ϑd4 ϑxd4 21.ϑxd7 ϑe2+ 22.ϑf1 ϑxc3 23.ϑxc8 ϑxa2
24.ϑxb7 ϑb4 25.ϑe2 ϑf8 26.ϑd2 ϑe7 27.ϑe4 h6 28.ϑc3 c5
29.ϑc4 ϑd6 30.ϑb5 ϑa2 31.ϑc4 ϑb4 32.ϑb5 1/2-1/2

	nome	ctg.	punti	buh.	ps	id	nv	cc
1'	14-BRASCHI Giancarlo	RM CM	6.5	42.5				
2'	10-TOMBA Ivan	BO -M	6.5	42.0				
3'	1-PISCOPO Pierluigi	LE -M	6.0	43.0				
4'	7-BERNI Giorgio	MI -M	6.0	42.0				
5'	9-FERRO Mario	PA CM	6.0	38.5				
6'	4-BUCHICCHIO Giampaolo	SS -M	5.5	43.0				
7'	15-SAUTTO Daniele	FR CM	5.5	39.0				
8'	26-NAPOLI Nicolo'	PA CM	5.5	37.5				
9'	13-STROMBOLI Ettore	NA CM	5.5	37.0				
10'	19-CAPPAL Davide	RM CM	5.5	35.5				
11'	2-BERTAGNOLLI Alexander	BZ -M	5.0	45.5				
12'	28-LOCATELLI Andrea	BG CM	5.0	43.5				
13'	8-RONCHETTI Niccolo'	RA -M	5.0	42.5				
14'	20-BONAFEDE Alessandro	TV CM	5.0	40.0				
15'	24-PULITO Alberto	MI CM	5.0	39.0				
16'	11-MOGRANZINI Roberto	PG CM	5.0	38.5				
17'	12-VOCATURO Daniele	RM CM	5.0	38.0				
18'	3-LAIN Luigi	VI CM	5.0	37.0				
19'	59-BOSCOLO Marco	VE 2N	5.0	36.0				
20'	16-BOVE Alessandro	RM CM	5.0	35.5				
21'	42-GATERER Matthias	BZ 2N	5.0	35.0				
22'	43-CHINELLO Gianmarco	PD 2N	5.0	31.5				
23'	5-BRUNELLO Sabino	BG CM	4.5	40.5				
24'	6-DI-CARO Calogero	AG CM	4.5	38.5				
25'	18-NAVARRO Stefano	PD CM	4.5	38.0				
26'	21-MASSIRONI Marco	MI CM	4.5	37.0				
27'	23-ROMBALDONI Denis	PU CM	4.5	36.5				
28'	30-FERRANTE Marco	PA 1N	4.5	33.5	3.0			
29'	31-LORUSSO Giuseppe	BL 1N	4.5	33.5	2.5			
30'	40-LONGO Luigi	CN 1N	4.5	29.5				
31'	25-KIDANE Robel	MI CM	4.0	38.0	3.0			
32'	27-DAMIA Angelo	MI CM	4.0	38.0	2.0			
33'	29-LETTIERI Giuseppe	SA CM	4.0	37.5				
34'	22-WALDNER Mirko	BZ CM	4.0	36.5				
35'	37-STROMBOLI Carlo	NA 1N	4.0	35.5				
36'	33-NARDI Marco	LU 1N	4.0	34.5				
37'	45-STIRPE Claudio	FR 2N	4.0	33.5				
38'	35-REDUZZI Maurizio	BG 1N	4.0	33.0				
39'	32-BUCHICCHIO Alessandro	SS 1N	4.0	32.0				
40'	17-BUONO Michele	RM CM	4.0	31.5	3.5			
41'	36-D'APA Matteo	MI 1N	4.0	31.5	2.0			
42'	56-XIA Jie	TV 2N	4.0	30.0				
43'	46-BELLEMO Davide	VE 2N	4.0	27.5				
44'	38-BUONO Valerio	RM 1N	3.5	38.0				
45'	44-LONGO Aldo	CN 2N	3.5	35.0				
46'	34-BONARRIGO Marco	MI 1N	3.5	32.5	2.5			
47'	47-PARPINEL Marco	LT 2N	3.5	32.5	2.0			
48'	50-LAMPL Gerald	VA 2N	3.5	32.0				
49'	57-BONAGURA Stefano	BZ 2N	3.5	31.5				
50'	66-FERRARESE Giacomo	VE 2N	3.5	31.0				
51'	54-VIGNOLI Matteo	MI 2N	3.5	30.5				
52'	49-FORATO Enrico	TV 2N	3.5	28.5				
53'	52-TRAZZI Enrico	MN 2N	3.5	28.0				
54'	48-PAGAN Andrea	VE 2N	3.0	31.0				
55'	58-HELLWEGGER Stefan	BZ 2N	3.0	30.5	2.5		2	43'
56'	65-NAVARRO Tommaso	PD 2N	3.0	30.5	2.5		2	63'
57'	63-CASTELLANO Fabio	MI 2N	3.0	30.5	2.5		1	
58'	51-PAGAN Nicolo'	VE 2N	3.0	29.5				
59'	60-PROCACCI Sergio	CE 3N	3.0	27.5	1.0			
60'	70-REGINATO Mauro	TV 2N	3.0	27.5				
61'	53-VALSECCHI Alessio	BG 2N	3.0	27.0				
62'	61-CAMPANELLA Giovanni	FI 2N	3.0	26.5				
63'	41-BUCHICCHIO Roberto	SS 2N	2.5	29.5	2.5			
64'	55-VISENTIN Lorenzo	VE 2N	2.5	29.5	2.0			
65'	39-BDAIR Bilal	TV 1N	2.5	28.5				
66'	67-OBLAK Mitja	TS 3N	2.5	26.5				
67'	69-VISENTIN Daniele	VE3N	2.5	25.0				
68'	62-FRATINO Lorenzo	LU 3N	2.0	26.5				2
69'	71-AKMEDOV Alisher	TS 3N	2.0	26.5				1
70'	64-DESSI' Fabrizio Daniele	SS 2N	2.0	22.0				
71'	68-ORANI Luigi Giuseppe	SS 3N	1.0	23.5				

Tomba,I (2175) - Ferro,M (2190)
[B06] Ch-ITA U20 Bratto (8), 28.08.2003

1.e4 g6 2.d4 ϑg7 3.ϑc3 d6 4.f4 c6 5.ϑf3 ϑg4 6.ϑe3 ϑb6
7.ϑd2 ϑxf3 8.gxf3 e6 9.0-0-0 d5 10.f5 ϑa6 11.ϑa4 ϑb4
12.ϑxb4 ϑxb4 13.c3 ϑa6 14.ϑxa6 bxa6 15.fxe6 fxe6 16.ϑc5
ϑf7 17.ϑxa6 ϑf6 18.ϑc5 ϑf8 19.ϑd3 ϑc8 20.ϑg5 ϑd7 21.b3
ϑg7 22.ϑe3 ϑhf8 23.ϑd2 ϑf6 24.ϑc5 ϑce8 25.c4 ϑg8
26.cxd5 cxd5 27.e5 ϑh5 28.ϑhf1 ϑf4 29.b4 ϑf5 30.b5 ϑf8
31.ϑc1 ϑg2 32.ϑf2 ϑxe3 33.ϑxe3 ϑh6+ 34.f4 g5 35.ϑg1 ϑ
f7 36.fxg5 ϑxf2 37.gxh6 ϑxh2 38.ϑg7+ 1-0

Buchicchio,G (2253) - Piscopo,P (2319)
[B50] Ch-ITA U20 Bratto (8), 28.08.2003

1.e4 c5 2.c3 d6 3.ϑf3 ϑf6 4.ϑe2 ϑbd7 5.d3 g6 6.0-0 ϑg7
7.ϑg5 h6 8.ϑf3 0-0 9.h3 e5 10.ϑh2 d5 11.ϑd2 c4 12.exd5
cxd3 13.ϑxd3 ϑxd5 14.ϑc4 ϑc5 15.ϑc2 b5 16.ϑa5 ϑe6
17.ϑb3 ϑc7 18.ϑe2 b4 19.ϑb5 ϑxb3 20.ϑxb3 ϑab8 21.ϑd3
ϑfd8 22.ϑg3 bxc3 23.ϑg4 ϑf4 24.ϑh4 ϑxg4 25.ϑxg4 ϑd7
26.ϑxd7 ϑxd7 27.bxc3 ϑe2+ 28.ϑh1 ϑxc3 29.ϑb2 ϑe2
30.ϑad1 ϑxd1 31.ϑxd1 ϑd4 32.ϑxd4 exd4 33.ϑg1 ϑb7

34.♠f1 ♖c7 35.♞e2 ♜f6 36.♞d2 ♖c3 37.♞d3 ♠f8 38.♞f3 ♞e7
 39.♞f4 ♖c7 40.♞e4+ ♜d6 41.♞e8 ♜g7 42.♜d3 h5 43.♜c4
 ♞e7 44.♞xe7 ♞xe7 45.♜b3 f5 46.♜g8 ♞e5 47.♞d5 g5 48.g3
 ♠f6 49.♜f3 g4 50.hxg4 fxg4 51.♞d1 ♠f5 52.♜b3 ♜c7 53.♜f7
 ♠g5 54.♞d5 ♠f5 55.♜f7 ♠g5 56.♞d5 ♞a5 57.♞e4 ♞d8
 58.♜c6 ♠f5 59.♞d7+ ♞e5 60.♜c8 ♞a5 61.♞d7 ♞d8 ½-½

Vocaturò,D (2156) – **Braschi,G** (2138)
 [B33] Ch-ITA U20 Bratto (8), 28.08.2003

1.e4 c5 2.♞f3 ♞c6 3.d4 cxd4 4.♞xd4 ♞f6 5.♞c3 e5 6.♞db5
 d6 7.♞d5 ♞xd5 8.exd5 ♞b8 9.c4 a6 10.♞c3 g6 11.♞d3 ♜g7
 12.0-0 0-0 13.♞b1 f5 14.f3 ♞d7 15.♞h1 ♞e7 16.♞e1 g5
 17.b4 e4 18.♞d2 ♞e5 19.fxe4 f4 20.♞d1 g4 21.♜f1 ♞h4
 22.♜b2 g3 23.h3 ♞xh3 24.gxh3 ♞f3 25.♞e2 ♞xe1 26.♞c3
 g2+ 27.♞xg2 ♞xg2 28.♞xg2 ♞f6 29.♞f3 ♞g6 30.♞e2 ♞xb2
 31.♞xb2 ♞e1+ 32.♞h2 ♞a1 33.♞d2 a5 34.c5 axb4 35.cxd6
 ♞xd6 36.♞xf4 ♞g6 37.d6 ♞f8 38.♞e3 ♞e5+ 39.♞g3 ♞xd6
 40.♞b3+ ♞h8 41.♞xb4 ♞ff6 42.♞g2 ♞f3 43.♞e1 ♞g6 44.h4
 ♞g7 45.♞g1 h6 46.♞g2 ♞h7 47.♞g1 ♠f4 48.♞h3 ♞g4 49.e5
 ♞xh4+ 50.♞g2 ♞xg3+ 0-1

Berni,G (2219) – **Lain,L** (2261)
 [C45] Ch-ITA U20 Bratto (8), 28.08.2003

1.e4 e5 2.♞f3 ♞c6 3.d4 exd4 4.♞xd4 ♞h4 5.♞c3 ♞b4 6.♞e2
 ♞xe4 7.♞db5 ♞xc3+ 8.bxc3 ♜d8 9.0-0 a6 10.♞d4 ♞xd4
 11.cxd4 ♞e7 12.♞e1 ♞h4 13.♜f3 d6 14.c4 ♞b8 15.♞b1 ♠f6
 16.♞b3 ♞f5 17.♞b2 ♞e8 18.♜c6 ♞xe1+ 19.♞xe1 ♞e6
 20.♞c1 ♞e7 21.d5 ♞g6 22.♞g3 ♞g4 23.♞a4 ♞f5 24.♞a3 ♞e7
 25.♞c2 ♞f5 26.♞g3 ♞xc2 27.♞xg6 ♞xg6 28.♞xg7 b5 29.h3
 ♜d7 30.♞f6 b4 31.♞e3 ♞g8 32.♞a7 ♞e8 33.♞d4 ♞e4 34.f3
 ♞e1+ 35.♞h2 ♞c1 36.♞xa6 ♞e7 37.♞f6 ♞f5 38.♞c6+ ♞c8
 39.♞a8+ 1-0

Bertagnolli,A (2290) – **Stromboli,E** (2155)
 [E19] Ch-ITA U20 Bratto (8), 28.08.2003

1.c4 ♞f6 2.♞f3 b6 3.g3 ♞b7 4.♜g2 e6 5.0-0 ♞e7 6.♞c3 0-0
 7.d4 ♞e4 8.♞c2 ♞xc3 9.♞xc3 f5 10.b3 ♜f6 11.♞b2 a5
 12.♞ad1 ♞e7 13.♞c1 ♞a6 14.♞fe1 ♞ad8 15.a3 g5 16.♞d2
 ♞xg2 17.♞xg2 ♞g7 18.e4 d6 19.exf5 exf5 20.♞e6 ♞fe8
 21.♞de1 ♞xe6 22.♞xe6 ♞b8 23.♞b1 ♞c6 24.♞xf5 ♞xd4
 25.♞d5 ♞h8 26.♞xd4 ♞xd4 27.♞e4 c5 28.♞g4 h6 29.h4 ♞d7
 30.♞xd4 cxd4 31.♞xd4+ ♞g7 32.♞xb6 ♞g8 33.hxg5 ♞xg5
 34.♞f3 ♞c5 35.♞b7 ♞xa3 36.♞e7 ♞c5 37.♞e6 ♞h7 38.♞e4+
 ♞h8 39.♞h4 ♞g5 40.♞d4+ ♞h7 41.♞d3+ ♞h8 42.♞d4+ ♞h7
 43.♞d3+ ♞h8 44.♞f5 ♞f6 45.♞xd6 ♞f8 46.♞e4 ♞c6 47.♞g1
 ♞e6 48.♞d4+ ♞h7 49.♞g2 ♞f5 50.♞e3 ♞d7 51.♞c3 ♞b7+
 52.♞d5 ♞b8 53.♞e4+ ♞h8 54.♞e5+ ♞h7 55.♞f5+ ♞h8
 56.♞e5+ ♞h7 57.♞h2 ♞f8 58.♞f6+ ♞g6 59.♞g4 ♞d7 60.f3
 h5 61.♞e4+ ♞f5 62.♞e5+ ♞g7 63.♞xf5 ♞xf5 64.f4 ♞f8
 65.♞c6 ♞a8 66.♞h3 ♞a6 67.♞d4 a4 68.bxa4 ♞xa4 69.♞f5+ ♠f6
 70.♞e3 ♞a3 71.♞d5+ ♞g6 72.♞e7+ ♠f6 73.♞c6 ♞c3
 74.♞e5 ♞e6 75.♞h4 ♞f5 76.♞f7 ♞f6 77.♞d6 ♞e6 78.♞e4
 ♞xc4 79.♞g5+ ♠f5 80.♞xh5 ♞xf4 ½-½



11° Campionato Italiano Under 20
 Turno 8 - Risultati

10 TOMBA Ivan	9 FERRO Mario	1-0
4 BUCHICCHIO Giampaolo	1 PISCOPO Pierluigi	X
12 VOCATURO Daniele	14 BRASCHI Giancarlo	0-1
7 BERNI Giorgio	3 LAIN Luigi	1-0
2 BERTAGNOLLI Alexander	13 STROMBOLI Ettore	X
26 NAPOLI Nicolo'	5 BRUNELLO Sabino	1-0
6 DI-CARO Calogero	19 CAPPAI Davide	0-1
8 RONCHETTI Niccolo'	28 LOCATELLI Andrea	X
24 PULITO Alberto	11 MOGRANZINI Roberto	X
15 SAUTTO Daniele	18 NAVARRO Stefano	1-0
16 BOVE Alessandro	23 ROMBALDONI Denis	1-0
20 BONAFEDE Alessandro	35 REDUZZI Maurizio	1-0
21 MASSIRONI Marco	40 LONGO Luigi	X
42 GATTERER Matthias	22 WALDNER Mirko	1-0
25 KIDANE Robel	43 CHINELLO Gianmarco	0-1
44 LONGO Aldo	59 BOSCOLO Marco	0-1
37 STROMBOLI Carlo	17 BUONO Michele	X
45 STIRPE Claudio	27 DAMIA Angelo	X
30 FERRANTE Marco	50 LAMPL Gerald	1-0
57 BONAGURA Stefano	31 LORUSSO Giuseppe	0-1
29 LETTIERI Giuseppe	47 PARPINEL Marco	1-0
32 BUCHICCHIO Alessandro	48 PAGAN Andrea	1-0
58 HELLWEGER Stefan	33 NARDI Marco	0-1
34 BONARRIGO Marco	49 FORATO Enrico	X
51 PAGAN Nicolo'	36 D'APA Matteo	0-1
38 BUONO Valerio	54 VIGNOLI Matteo	X
46 BELLEMO Davide	70 REGINATO Mauro	1-0
56 XIA Jie	41 BUCHICCHIO Roberto	1-0
72 ZZ.ASSENTE-----	39 BDAIR Bilal	0-0
67 OBLAK Mitja	52 TRAZZI Enrico	0-1
53 VALSECCHI Alessio	63 CASTELLANO Fabio	X
65 NAVARRO Tommaso	60 PROCACCI Sergio	X
55 VISENTIN Lorenzo	69 VISENTIN Daniele	X
61 CAMPANELLA Giovanni	62 FRATINO Lorenzo	1-0
66 FERRARESE Giacomo	71 AKMEDOV Alisher	1-0
64 DESSI' Fabrizio Daniele	68 ORANI Luigi Giuseppe	1-0



Torneo B (1650-1949) - Risultati del turno 7

26 MORANDI Daniele	9 GORINI Tommaso	1-0
1 BOCCALATTE Piero	15 LUPO Francesco	1-0
6 ROVEDI Mauro	7 POZZOLI Mauro	1-0
24 ALLEGRETTI Luigi	13 CAMBIERI Mario	0-1
11 ROMBALDONI Axel	22 DI-DONATO Giovanni	0-1
2 OLIVO Mario	23 PEROTTI Davide	X
17 WILD Alexander	4 PATTARELLO Pierluigi	X
10 GHIDINELLI Giorgio	21 BRANDI Flaviano	X
19 BASSIS Ivano	12 DE-PROPRIS Gabriele	0-1
18 PAPA Carmelo	14 PAPA Angelo	X
28 PARENTI Davide	30 GAROFALO Sergio	1-0
5 MASOTTI Roberto	27 VENTURINI Fabiano	1-0
8 SIMONE Marco	29 PRATI Alessandro	1-0
16 CONTI Walter	32 SAVARESE Vincenzo	1-0
31 VIRZI Ettore	25 LATTANZI Domenico	1-0
3 DE-CAROLIS Maurizio	20 DIELI Riccardo	0-1

Torneo B (1650-1949) - Classifica al Turno 7

nome	ctg.	punti	buh.	ps	id	nv	cc
1' 26-MORANDI Daniele	MI 2N	6.5	31.5				
2' 15-LUPO Francesco	PA 1N	5.0	33.5				
3' 6-ROVEDI Mauro	PU 1N	5.0	32.5	3.0	*		
4' 1-BOCCALATTE Piero	TO 1N	5.0	32.5	3.0			
5' 9-GORINI Tommaso	RM 1N	4.5	33.0				
6' 13-CAMBIERI Mario	BG 1N	4.5	32.0				
7' 23-PEROTTI Davide	MI 1N	4.5	30.0				
8' 22-DI-DONATO Giovanni	MI 1N	4.5	27.0				
9' 7-POZZOLI Mauro	MI 1N	4.0	29.5				
10' 2-OLIVO Mario	MI 1N	4.0	28.0				
11' 17-WILD Alexander	BZ 1N	4.0	27.0				
12' 4-PATTARELLO Pierluigi	MI 1N	4.0	25.0				
13' 18-PAPA Carmelo	MI CM	3.5	27.0				
14' 24-ALLEGRETTI Luigi	IM 1N	3.5	25.5				
15' 10-GHIDINELLI Giorgio	BS 1N	3.5	25.0				
16' 12-DE-PROPRIS Gabriele	CT 1N	3.5	24.0	2.0			
17' 14-PAPA Angelo	MI 1N	3.5	24.0	1.5			
18' 21-BRANDI Flaviano	RM 1N	3.5	23.5				
19' 28-PARENTI Davide	MI 2N	3.5	23.0				
20' 11-ROMBALDONI Axel	PU 1N	3.0	28.5				
21' 5-MASOTTI Roberto	MI 1N	3.0	27.5				
22' 19-BASSIS Ivano	BG 1N	3.0	25.5				
23' 8-SIMONE Marco	MI 1N	3.0	23.5				
24' 31-VIRZI Ettore	MI 1N	3.0	20.5				
25' 16-CONTI Walter	MI 1N	3.0	19.5				
26' 30-GAROFALO Sergio	MO 1N	2.5	22.5				
27' 29-PRATI Alessandro	PC 2N	2.0	22.5				
28' 20-DIELI Riccardo	BS 1N	2.0	22.0				
29' 27-VENTURINI Fabiano	BS 1N	2.0	21.5	2.0			
30' 25-LATTANZI Domenico	RM 2N	2.0	21.5	1.5			
31' 32-SAVARESE Vincenzo	MI 2N	2.0	18.5				
32' 3-DE-CAROLIS Maurizio	MN 1N	1.5	17.5				

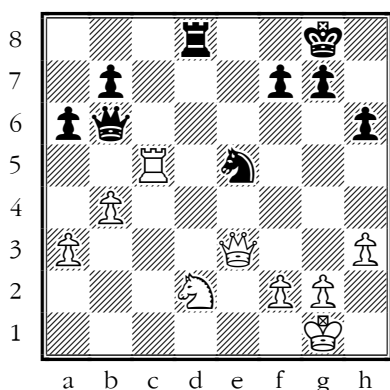
30° Campionato Italiano Femminile
Turno 8 - Risultati

1'	DECATALDO Alba	-DE-ROSA Maria	X
2'	AMBROSI Eleonora	-CLAPPA Iliaria	1-0
3'	COSTANTINI Laura	-FITTANTE Giuliana	0-1
4'	MATTA Francesca	-PILI Erika	X
5'	BRUNELLO Roberta	-SIRLETTI Sonia	X
6'	SAUTTO Alessandra	-NAZAROVA Olga	0-1
7'	BIANCHINI Aurora	-CASSINERA Chiara	1-0
8'	CASTELLANO Fulvia	-PANELLA Fiammetta	0-1
9'	TOMBA Patrizia	-MOSCA Giulia	X
10'	ZANABONI Alessandra	-TIOZZO-NETTI Valeria	1-0
11'	VENTURELLI Miriam	-BASSI Serena	0-1
12'	TONEL Giulia	-REGINATO Sabrina	1-0

Decataldo,A - De Rosa,M

[B22] Ch-ITA Femminile Bratto (8), 28.08.2003

1.e4 c5 2.c3 d5 3.exd5 ♗xd5 4.d4 ♖c6 5.♗f3 ♗g4 6.♗e2 cxd4 7.cxd4 e6 8.♗c3 ♗d6 9.♗e3 ♗f6 10.♗d2 a6 11.0-0 ♗e7 12.♗fd1 ♗d8 13.♗ac1 0-0 14.h3 ♗h5 15.♗g5 ♗xe2 16.♗xe2 ♖b4 17.a3 ♖bd5 18.♗xd5 ♗xd5 19.♗f3 ♗a5 20.♗g5 ♗d5 21.♗xe7 ♗xe7 22.♗c5 ♗b6 23.♗dc1 ♗c6 24.♗d2 ♗d7 25.♗c3 ♗d6 26.♗d1 ♗fd8 27.b4 ♗d5 28.♗d2 h6 29.♗e3 e5 30.dxe5 ♗xd2 31.♗xd2 ♗xe5



32.♗xe5 (32.♗d5!+-) 32...♗xe3 33.♗xe3 ♗xd2 34.♗e8+ ♗h7 35.♗e7 f6 36.♗xb7 ♗a2 37.♗a7 ♗xa3 38.b5 a5 1/2-1/2

Ambrosi,E (2091) - Clappa,I

[C15] Ch-ITA Femminile Bratto (8), 28.08.2003

1.e4 e6 2.d4 d5 3.♗c3 ♗b4 4.♗ge2 dxe4 5.a3 ♗xc3+ 6.♗xc3 ♗e7 7.♗xe4 ♖bc6 8.♗b5 a6 9.♗xc6+ ♗xc6 10.♗e3 0-0 11.♗d3 ♗e7 12.0-0-0 b5 13.♗g5 ♗g6 14.h4 ♗e8 15.♗xh7 e5 16.♗g5 ♗f8 17.♗e4 ♗b8 18.dxe5 ♗e7 19.h5 ♗b7 20.♗g4 ♗c8 21.♗g3 ♗f5 22.h6 ♗xe5 23.♗xe5 ♗xe5 24.hxg7 ♗g6 25.♗h8+ ♗xh8 26.gxh8♗+ ♗xh8 27.♗xf7+ 1-0

Costantini,L (2075) - Fittante,G

[B03] Ch-ITA Femminile Bratto (8), 28.08.2003



1.e4 ♗f6 2.e5 ♗d5 3.d4 d6 4.c4 ♖b6 5.exd6 exd6 6.♗c3 ♗e7 7.♗e3 0-0 8.♗e2 ♗c6 9.h3 ♗f5 10.♗f3 ♗f6 11.0-0 ♗e8 12.♗c1 a6 13.♗d2 h6 14.b3 d5 15.c5 ♗c8 16.♗b2 ♗e7 17.♗fd1 ♗g6 18.b4 ♗f5 19.b5 ♗xe3 20.fxe3 axb5 21.♗xb5 ♗xe3 22.♗xb7 ♗a5 23.♗b4 c6 24.♗f1 ♗c7 25.♗b2 ♗h5 26.♗f2 ♗f4 27.♗e2 ♗e4 28.♗g3 ♗xf3 29.gxf3 ♗xf3 30.♗xf3 ♗xf3 31.♗e2 ♗xe2 32.♗xe2 ♗c4 33.♗c3 ♗a3 34.♗d3 ♖b2 35.♗f3 ♗xd4+ 36.♗g2 ♗xc5 37.♗cf1 f6 38.♗b1 ♗c4 39.♗b8+ ♗f8 40.♗c8 ♗e5 41.♗g3 ♗f7 42.♗c7+ ♗e6 43.♗f1 h5 44.♗c8 h4 45.♗g2 ♗b4 46.♗e2 ♗c5 47.♗xg7 ♗f3+ 48.♗e1 d4 49.♗b7 ♗d5 50.a4 ♗d3+ 51.♗d2 ♗b4+ 52.♗c2 c5 53.♗b5 ♗e5 0-1

Classifica al turno 8

nome	ctg.	punti	buh.	ps	id	nv	cc
1'	7-DE-ROSA Maria	NA 1N	7.5	39.0			
2'	1-AMBROSI Eleonora	VR CM	7.0	40.0			
3'	8-FITTANTE Giuliana	TO WF	5.0	40.0			
4'	10-PILI Erika	CA 1N	5.0	39.0			
5'	12-CLAPPA Iliaria	TN 2N	4.5	41.5	3.0		
6'	2-COSTANTINI Laura	RN CM	4.5	41.5	1.5		
7'	4-NAZAROVA Olga	PI CM	4.5	41.0	3.5		
8'	9-DECATALDO Alba	BA CM	4.5	41.0	3.0		
9'	13-MATTA Francesca	TO 2N	4.5	37.0			
10'	6-PANELLA Fiammetta	RM 1N	4.5	34.0			
11'	22-BRUNELLO Roberta	BG 2N	4.5	33.5			
12'	11-BIANCHINI Aurora	PE 2N	4.5	33.0			
13'	3-SIRLETTI Sonia	NA CM	4.0	37.0			
14'	20-ZANABONI Alessandra	LC3N	3.5	32.0			
15'	23-MOSCA Giulia	VE 3N	3.5	29.0	2.0		
16'	5-SAUTTO Alessandra	FR CM	3.5	29.0	1.5		
17'	17-CASSINERA Chiara	TO 2N	3.5	28.5			
18'	18-CASTELLANO Fulvia	MI 2N	3.0	30.0			
19'	16-TONEL Giulia	TS2N	3.0	29.5			
20'	24-BASSI Serena	BO 3N	3.0	28.0			
21'	21-TOMBA Patrizia	BO 2N	3.0	27.0			
22'	19-VENTURELLI Miriam	MO 3N	2.0	27.5			
23'	15-TIOZZO-NETTI Valeria	VE 2N	2.0	25.5			
24'	14-REGINATO Sabrina	TV 2N	1.5	25.5			

Matta,F - Pili,E

[D02] Ch-ITA Femminile Bratto (8), 28.08.2003

1.d4 d5 2.♗f3 ♗f6 3.♗f4 e6 4.e3 b6 5.♗d3 ♗b7 6.0-0 c5 7.c3 ♖bd7 8.♖bd2 ♗e7 9.h3 c4 10.♗c2 0-0 11.♗e5 ♗xe5 12.dxe5 ♗e8 13.♗h5 g6 14.♗h6 f6 15.♗f3 ♗f7 16.exf6 ♗f8 17.♗g5 ♗xf6 18.♗e5 ♗xg5 19.♗xg5 ♗c7 20.♗a4 a6 21.♗d7 b5 22.♗xf8 ♗xf8 23.♗d1 ♗f7 24.♗f3 ♗f6 25.♗fd1 ♗a7 26.♗f4 ♗d7 27.♗d4 ♗c6 28.♗e5 ♗e4 29.h4 h5 30.g3 ♗e7 31.♗g2 ♗a8 32.♗ad1 ♗f6 33.♗xf6+ ♗xf6 34.e4 ♗ad8 35.exd5 ♗xd5 36.♗xd5 ♗xd5 37.♗xd5 ♗xd5 38.♗xd5 exd5 39.♗f1 ♗e5 40.♗e2 a5 41.♗e3 b4 42.f3 ♗f5 43.♗d4 ♗e6 44.a3 bxc3 45.bxc3 a4 46.♗c5 ♗e5 47.♗b4 ♗d6 1/2-1/2



Brunello,R - Sirletti,S (2071)

[B01] Ch-ITA Femminile Bratto (8), 28.08.2003

1.e4 d5 2.exd5 ♗xd5 3.♗c3 ♗a5 4.d4 ♗f6 5.♗c4 ♗f5 6.♗ge2 e6 7.0-0 c6 8.♗f4 ♗d6 9.♗d3 ♗c7 10.g3 ♖bd7 11.♗f4 0-0 12.♗e1 ♗xf4 13.♗xf4 ♗ad8 14.♗d3 ♗xd3 15.♗xd3 e5 16.dxe5 ♗xe5 17.♗e2 ♗fe8 18.♗h5 ♗eg4 19.♗xf6+ ♗xf6 20.♗c4 ♗a5 21.♗e4 ♗xe4 22.♗xe4 ♗xe4 23.♗xe4 g6 24.a3 ♗c5 25.♗e1 ♗d2 26.♗e2 ♗d1+ 27.♗e1 ♗xe1+ 28.♗xe1 ♗xc2 29.♗e8+ ♗g7 30.♗e5+ ♗h6 31.♗f4+ ♗g7 32.♗e5+ ♗h6 33.♗f4+ g5 34.♗xf7 ♗d1+ 35.♗g2 ♗d5+ 36.♗xd5 cxd5 37.♗f3 ♗g6 38.♗e3 ♗f5 39.f3 h5 40.♗d4 ♗e6 41.a4 a5 42.b3 b6 43.f4 gxh4 44.gxf4 h4 45.f5+ ♗xf5 46.♗xd5 ♗g4 47.♗c6 ♗h3 48.♗xb6 ♗xh2 49.♗xa5 ♗g1 50.b4 h3 51.b5 h2 52.b6 h1 ♗ 53.♗a6 ♗a8+ 54.♗b5 ♗d5+ 55.♗a6 ♗c4+ 56.♗a5 ♗c5+ 57.♗a6 ♗c4+ 58.♗a5 ♗c8 59.b7 ♗c5+ 60.♗a6 ♗b4 61.a5 ♗f2 62.b8 ♗ 1/2-1/2

Torneo C (< 1750) - Risultati del turno 7

Torneo C (< 1750) - Classifica al turno 7

21	PULVIRENTI Gianni	26	LA-TORRE Gianluca	1-0
80	PENNATI Roberto	20	RECCHI Antonio	0-1
19	GUGLIELMI Dante	10	BRUNELLI Giovanni	1-0
42	MARTORANA Pierluca	16	FALCO Giuseppe	0-1
33	MANSUETI Marco	12	SALA Sergio	X
1	ELITROPI Giorgio	35	BELLINI Roberto	X
3	SARACCO Marco	62	LOMBARDI Luca	1-0
47	GAZZETTA Marco	6	STEFANELLI Alfredo	X
56	PERON Davide	14	BORBONI Paolo	0-1
49	BUSETTO Giorgio	25	VAMPA Alfio	0-1
40	SIVELLI Luca	32	GABASSI Francesco	0-1
13	REINA Giuseppe	50	MILAN Paolo	1-0
44	BONAFEDE Giorgio	2	ACUNZO Domenico	X
31	DREZZADORE DARIO	8	REGORDA Vittorio	0-1
27	CARUSO Antonino	18	PAIS Mario	0-1
36	GOZZINI Giambattista	22	BIAVA Pierluigi	X
60	LOI Alberto	28	FERRANTE Filippo	0-1
53	BETTINI Massimo	4	MORGANTI Lionello	1-0
5	FRAGNI Enrico	52	BASSO Piergiorgio	0-1
11	VARGIU Antonio	30	CANTU' GUIDO	1-0
15	MOLINARI Gianfranco	24	SACCANI Ettore	0-1
41	TRAVAGLINI Renzo	65	ROMANO Zeno	0-1
66	ROSTOLIS Riccardo	45	OFFIDANI Marco	0-1
55	CONFLITTI Alessandro	67	STEINEGGER VERENA	1-0
58	BONDI' Fabio	73	VANZAN Alessandro	X
7	SANZANI Pierluigi	68	FRAGASSI Alessandro	1-0
72	PISTONE Salvatore	9	TASSINARI Bruno	X
29	BRIGHENTI ALESSANDRO	59	PARAGLIOLA Gennaro	0-1
75	RAGUSA Luigi	34	VOCATURO Ilaria	1-0
39	MONDINI Francesco	70	SALAMI Giovanni	1-0
84	BAVOSI Mariano	46	MOSCARINO Carlo	1-0
78	REGORDA Massimiliano	54	VISENTIN Ruggero	1-0
57	BAJADA Giacomo	74	STEINEGGER Egon	X
38	MAFFEO Mauro	17	BRUNELLO Marina	X
48	SALONINI Roberto	86	BERTOLETTI Vincenzo	1-0
71	HELLWEGER Hannes	51	NEGRI Luigi	X
43	PEDROLLO Cristian	82	BONETTI Alberto	0-1
81	CATTANEO Dario	61	CHINELLO Silvio	0-1
85	GUALDI Paolo	64	OMACINI Mario	X
77	VILLA Maurizio	83	OLIVARI Giulio	X
23	DURANTE Corrado	63	MAIR Alexander	X
79	OLIVARI Elena	76	CAPURRI Giancarlo	0-1

	nome	ctg.	punti	buh.	ps	id	nv	cc
1'	21-PULVIRENTI Gianni	MI 1N	6.5	29.5				
2'	20-RECCHI Antonio	AN 1N	6.0	31.0				
3'	16-FALCO Giuseppe	CT 2N	5.5	32.5				
4'	19-GUGLIELMI Dante	MC 1N	5.5	32.0				
5'	26-LA-TORRE Gianluca	PD 2N	5.5	30.5				
6'	33-MANSUETI Marco	BG 2N	5.0	33.5				
7'	80-PENNATI Roberto	MI 2N	5.0	30.5				
8'	14-BORBONI Paolo	BS 2N	5.0	29.0	3.0			
9'	32-GABASSI Francesco	UD 2N	5.0	29.0	2.5			
10'	3-SARACCO Marco	TO 1N	5.0	28.5				
11'	25-VAMPA Alfio	PU 2N	5.0	23.5				
12'	1-ELITROPI Giorgio	BG 1N	4.5	35.0				
13'	10-BRUNELLI Giovanni	MI 1N	4.5	34.5				
14'	47-GAZZETTA Marco	BG 2N	4.5	31.0	3.0			
15'	13-REINA Giuseppe	CT 2N	4.5	31.0	2.5			
16'	35-BELLINI Roberto	BS 2N	4.5	30.5				
17'	12-SALA Sergio	MI 2N	4.5	30.0				
18'	6-STEFANELLI Alfredo	BG 1N	4.5	28.0				
19'	8-REGORDA Vittorio	MI 2N	4.5	25.5				
20'	28-FERRANTE Filippo	PA 2N	4.5	25.0	2.5			
21'	42-MARTORANA Pierluca	PA 2N	4.5	25.0	1.5			
22'	18-PAIS Mario	SS 2N	4.5	23.0				
23'	49-BUSETTO Giorgio	FC 3N	4.0	34.5				
24'	40-SIVELLI Luca	MI 2N	4.0	30.5				
25'	65-ROMANO Zeno	BG 3N	4.0	28.0				
26'	2-ACUNZO Domenico	BG 1N	4.0	27.5	2.5			
27'	44-BONAFEDE Giorgio	PE 2N	4.0	27.5	1.0			
28'	36-GOZZINI Giambattista	BG 2N	4.0	27.0				
29'	50-MILAN Paolo	MI 2N	4.0	26.5	2.5			
30'	45-OFFIDANI Marco	RM 3N	4.0	26.5	2.0			
31'	62-LOMBARDI Luca	BG 3N	4.0	26.0				
32'	56-PERON Davide	MN 2N	4.0	25.5				
33'	55-CONFLITTI Alessandro	RM 3N	4.0	25.0				
34'	53-BETTINI Massimo	MI 2N	4.0	24.5	2.0			
35'	11-VARGIU Antonio	RM 1N	4.0	24.5	1.5	4		
36'	22-BIAVA Pierluigi	BG 2N	4.0	24.5	1.5	3	40'	
37'	24-SACCANI Ettore	MI 1N	4.0	24.5	1.5	3	53'	
38'	52-BASSO Piergiorgio	TV 2N	4.0	24.5	1.5	2		
39'	60-LOI Alberto	MI 2N	3.5	30.0				
40'	78-REGORDA Massimiliano	MI 2N	3.5	29.0				
41'	58-BONDI' Fabio	MI 2N	3.5	28.0				
42'	31-DREZZADORE DARIO	TV2N	3.5	27.0				
43'	73-VANZAN Alessandro	RM 2N	3.5	26.5				
44'	59-PARAGLIOLA Gennaro	CZ 2N	3.5	25.5	2.5	*		
45'	27-CARUSO Antonino	CT 2N	3.5	25.5	2.5			
46'	75-RAGUSA Luigi	MI 2N	3.5	23.0				
47'	39-MONDINI Francesco	VA 2N	3.5	22.5	2.0			
48'	7-SANZANI Pierluigi	BO 1N	3.5	22.5	1.5			
49'	84-BAVOSI Mariano	GE 2N	3.5	21.5				
50'	5-FRAGNI Enrico	BO 1N	3.0	27.5				
51'	41-TRAVAGLINI Renzo	MI 2N	3.0	27.0				
52'	4-MORGANTI Lionello	BS 1N	3.0	26.5	2.5	1	14'	
53'	15-MOLINARI Gianfranco	MI 1N	3.0	26.5	2.5	1	28'	
54'	66-ROSTOLIS Riccardo	TV 2N	3.0	26.5	1.5			
55'	67-STEINEGGER VERENA	BZ3N	3.0	26.0	3.0			
56'	72-PISTONE Salvatore	GE 2N	3.0	26.0	2.0			
57'	57-BAJADA Giacomo	IM 1N	3.0	25.5				
58'	9-TASSINARI Bruno	GE 2N	3.0	22.0				
59'	30-CANTU' GUIDO	MI2N	3.0	21.5				
60'	82-BONETTI Alberto	BS 3N	3.0	19.0				
61'	74-STEINEGGER Egon	BZ 3N	3.0	18.5				
62'	48-SALONINI Roberto	RM 2N	3.0	17.0				
63'	54-VISENTIN Ruggero	VE 2N	2.5	29.5				
64'	68-FRAGASSI Alessandro	RM 2N	2.5	28.5				
65'	46-MOSCARINO Carlo	BN 2N	2.5	27.5				
66'	34-VOCATURO Ilaria	RM 2N	2.5	26.0				
67'	29-BRIGHENTI ALESSANDRO	MI 2N	2.5	25.5				
68'	70-SALAMI Giovanni	MI 2N	2.5	24.5	2.5			
69'	61-CHINELLO Silvio	PD 3N	2.5	24.5	1.5			
70'	38-MAFFEO Mauro	VB 2N	2.5	23.5				
71'	71-HELLWEGER Hannes	BZ 3N	2.5	22.5				
72'	51-NEGRI Luigi	MI 2N	2.5	22.0				
73'	17-BRUNELLO Marina	BG 2N	2.5	20.5				
74'	64-OMACINI Mario	BG 3N	2.0	26.5				
75'	85-GUALDI Paolo	BG 3N	2.0	26.0				
76'	76-CAPURRI Giancarlo	MI 3N	2.0	23.0				
77'	37-BARLOTTI GABRIELE	SA 2N	2.0	21.0	1.5	1	7'	
78'	83-OLIVARI Giulio	NO 3N	2.0	21.0	1.5	1	62'	
79'	86-BERTOLETTI Vincenzo	BG 3N	2.0	19.0				
80'	69-LARICINI Alberto	CO 2N	1.5	25.5				
81'	81-CATTANEO Dario	BG 2N	1.5	22.0				
82'	43-PEDROLLO Cristian	VR 2N	1.5	19.5				
83'	77-VILLA Maurizio	MI 3N	1.5	19.0				
84'	23-DURANTE Corrado	GE 2N	1.5	17.0				
85'	63-MAIR Alexander	BZ 3N	1.0	21.5				
86'	79-OLIVARI Elena	NO 3N	1.0	20.5				



Torneo Promozione - Classifica al Turno 7

	nome	ctg.	punti	buh.	ps	id	nv	cc
1'	7-GERALI Paolo	BGNC	6.5	32.5				
2'	16-PAULOVICH ADRIANO	MINC	6.5	31.0				
3'	5-CASSI MATTEO	BGNC	5.0	33.0				
4'	1-MASSERINI Simone	BGNC	4.5	35.0				
5'	6-OLIVARI LAURA	NONC	4.5	33.0				
6'	11-ARDENGGHI VALENTINA	BGNC	4.5	27.0				
7'	2-BERTON VENANZIO	MINC	4.5	24.5				
8'	15-TRUSSARDI SERGIO	MINC	4.0	35.0				
9'	26-CASTELLANO Antonio	MINC	4.0	29.0				
10'	19-MONTALBINI EZIO	MINC	4.0	27.5				
11'	27-TRUZZI Stefano	BGNC	4.0	27.0				
12'	23-BONAFEDE AURELIO	TVNC	4.0	26.0	2.0			
13'	20-TRUZZI Andrea	BGNC	4.0	26.0				
14'	18-GABASSI CRISTINA	UDNC	4.0	24.0				
15'	22-VERGANO Riccardo	BGIS	3.5	30.0				
16'	21-WALDNER PETRA	BZ1S	3.5	25.0				
17'	9-VISCO Michele	RMNC	3.0	30.5				
18'	10-PALMIERI Francesco	MINC	3.0	26.0				
19'	24-CASSI MARIA SILVIA	BGNC	3.0	24.0	2.0	*		
20'	4-PULCINI Giorgio	BGNC	3.0	24.0	2.0			
21'	14-AIROLDI ANDREA	MINC	3.0	24.0				
22'	12-REGORDA LORENZO	MINC	3.0	20.5				
23'	25-DRAGANOV FILIP	MNNC	2.0	27.5				
24'	8-D'APA MASSIMO	MINC	2.0	24.5				
25'	17-ADABBO Giovanna	BAZS	2.0	23.0				
26'	3-VENTURELLI ESTER	MONC	2.0	22.5				
27'	13-PIEMONTE ANDREA	LCNC	2.0	17.0				

Torneo Promozione - Risultati del Turno 7

7	GERALI Paolo	6	OLIVARI LAURA	1-0
16	PAULOVICH ADRIANO	1	MASSERINI Simone	1-0
5	CASSI MATTEO	15	TRUSSARDI SERGIO	1-0
26	CASTELLANO Antonio	2	BERTON VENANZIO	1-0
11	ARDENGGHI VALENTINA	22	VERGANO Riccardo	0-1
23	BONAFEDE AURELIO	19	MONTALBINI EZIO	X
9	VISCO Michele	27	TRUZZI Stefano	0-1
18	GABASSI CRISTINA	10	PALMIERI Francesco	1-0
24	CASSI MARIA SILVIA	20	TRUZZI Andrea	0-1
21	WALDNER PETRA	25	DRAGANOV FILIP	1-0
3	VENTURELLI ESTER	12	REGORDA LORENZO	0-1
14	AIROLDI ANDREA	4	PULCINI Giorgio	0-1
13	PIEMONTE ANDREA	17	ADABBO Giovanna	1-0
28	ZZ ASSENTE	8	D'APA MASSIMO	0-1